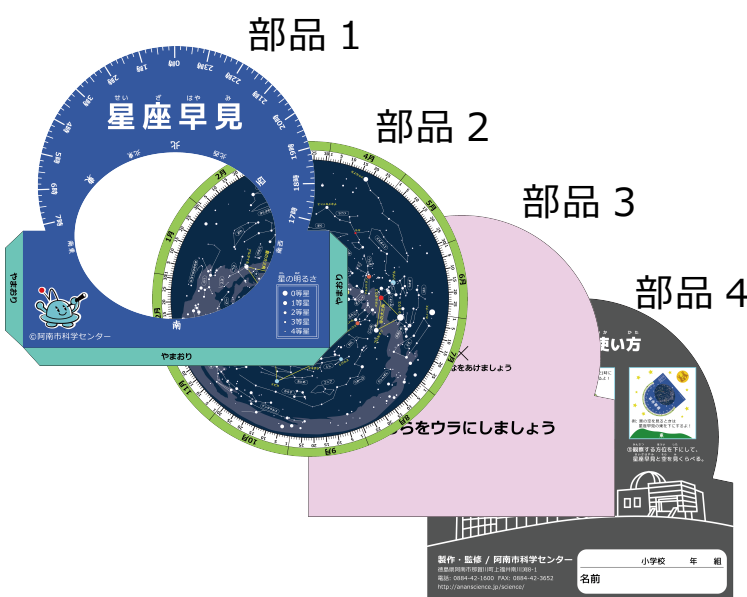


星座早見のつくり方

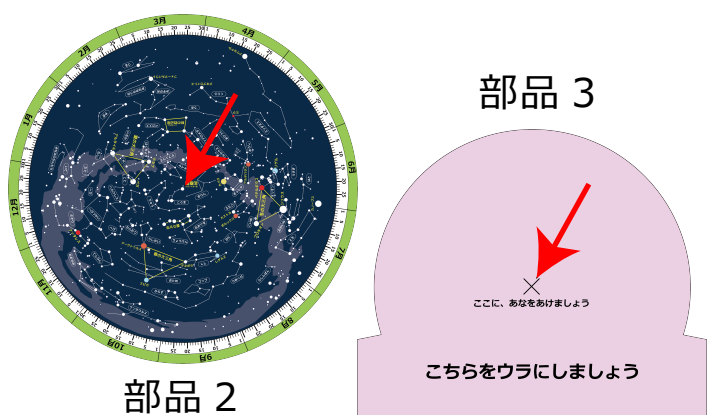
※この星座早見は阿南市科学センターで製作されたものです。教育・普及目的でご利用される場合は、自由にお使い頂けます。データの改変や商用利用などはご遠慮ください。

用意するもの：はさみ、セロテープ、のり、わりピン、穴あけ道具（押しピンや千枚通しなど）

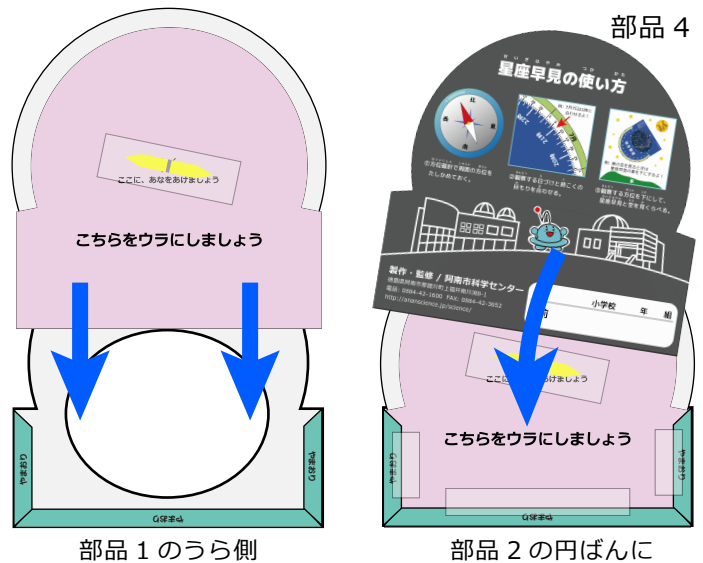


(1) はさみで部品をきれいに切りとります。

(3) 部品 2, 3 を重ねてわりピンをさしこみ、うら側でピンをわり、セロテープでとめます。

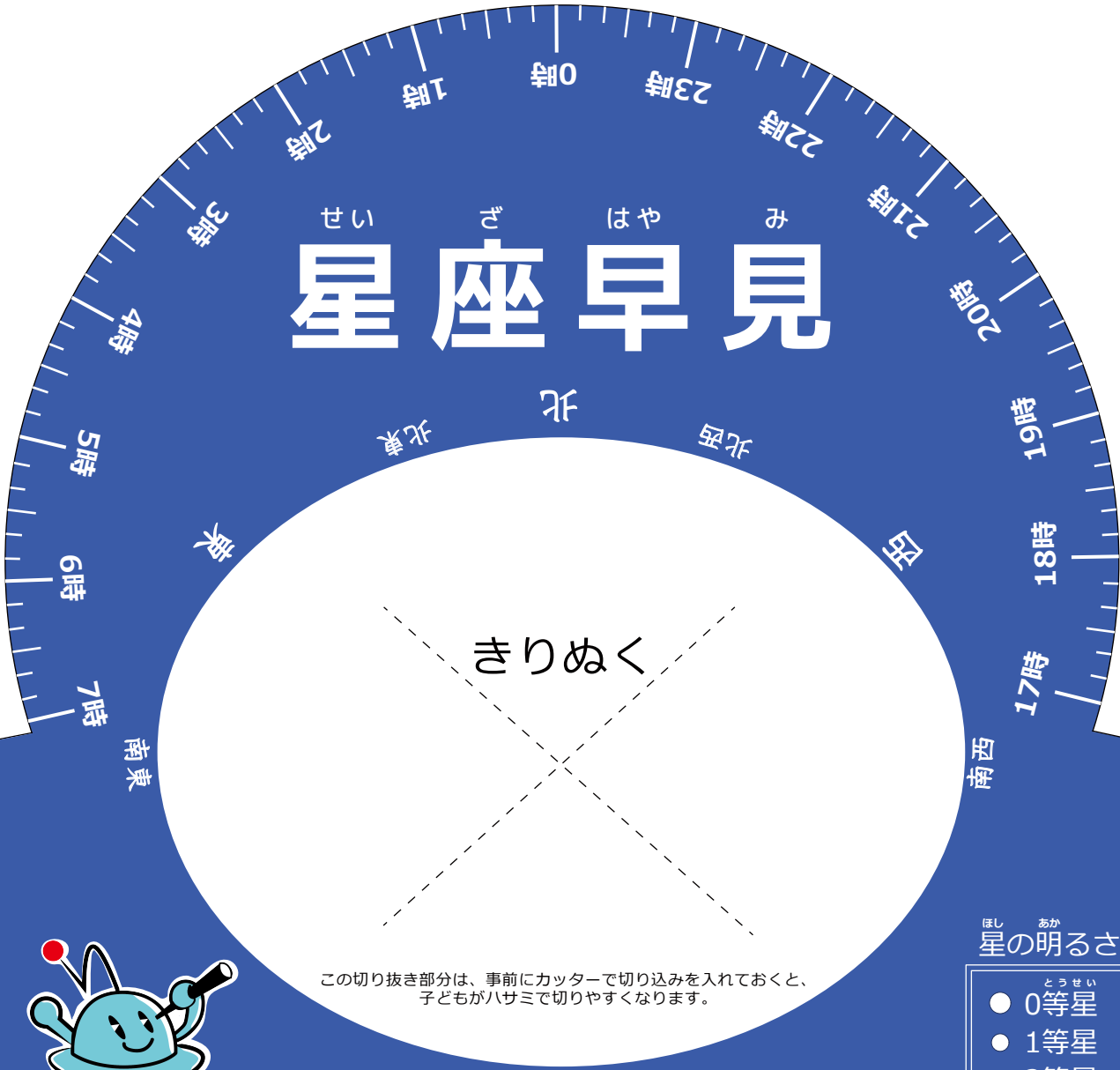


(2) 穴あけ道具で部品 2 の北極星、部品 3 の × じるしのところに穴をあけます。



(4) 部品 1 のやまおり部分を折り、先ほど作った部品と合わせてセロテープでとめ、部品 4 をのりづけして完成！

星座早見



きりぬく

この切り抜き部分は、事前にカッターで切り込みを入れておくと、子どもがハサミで切りやすくなります。

星の明るさ

- 0等星
- 1等星
- 2等星
- 3等星
- 4等星

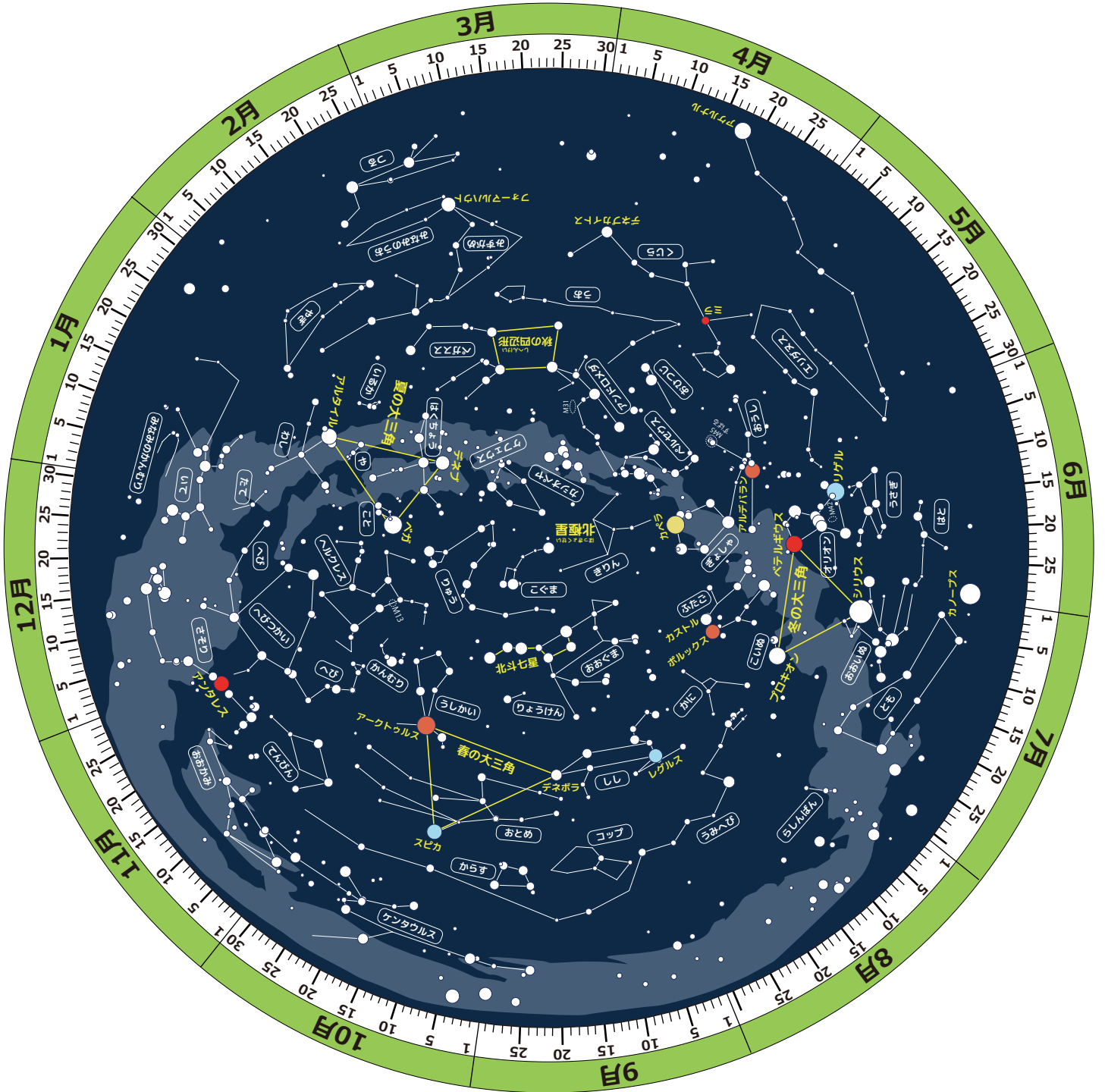


©阿南市科学センター
2018年3月改訂

やまおり

やまおり

やまおり



3



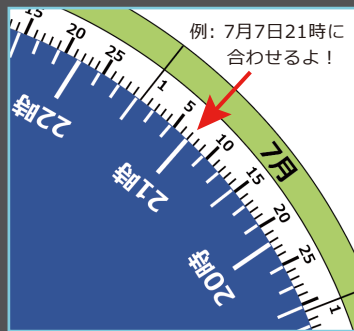
ここに、あなをあげましょう

こちらをウラにしましょう

せいざはやみ　つか　かた
星座早見の使い方



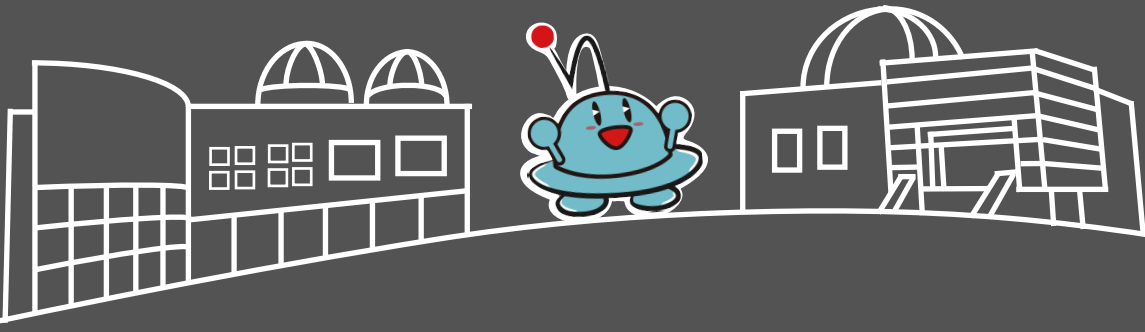
ほういじしん　しゅうい　ほうい
 ①方位磁針で周囲の方位を
 たしかめておく。



かんさつ　ひ　じ
 ②観察する日づけと時こくの
 目もりを合わせる。



かんさつ　ほうい　した
 ③観察する方位を下にして、
 星座早見と空を見くらべる。



製作・監修 / 阿南市科学センター

徳島県阿南市那賀川町上福井南川淵8-1
 電話: 0884-42-1600 FAX: 0884-42-3652
<http://ananscience.jp/science/>

小学校 年 組

名前